

Årlige gennemsnit 2002-2017

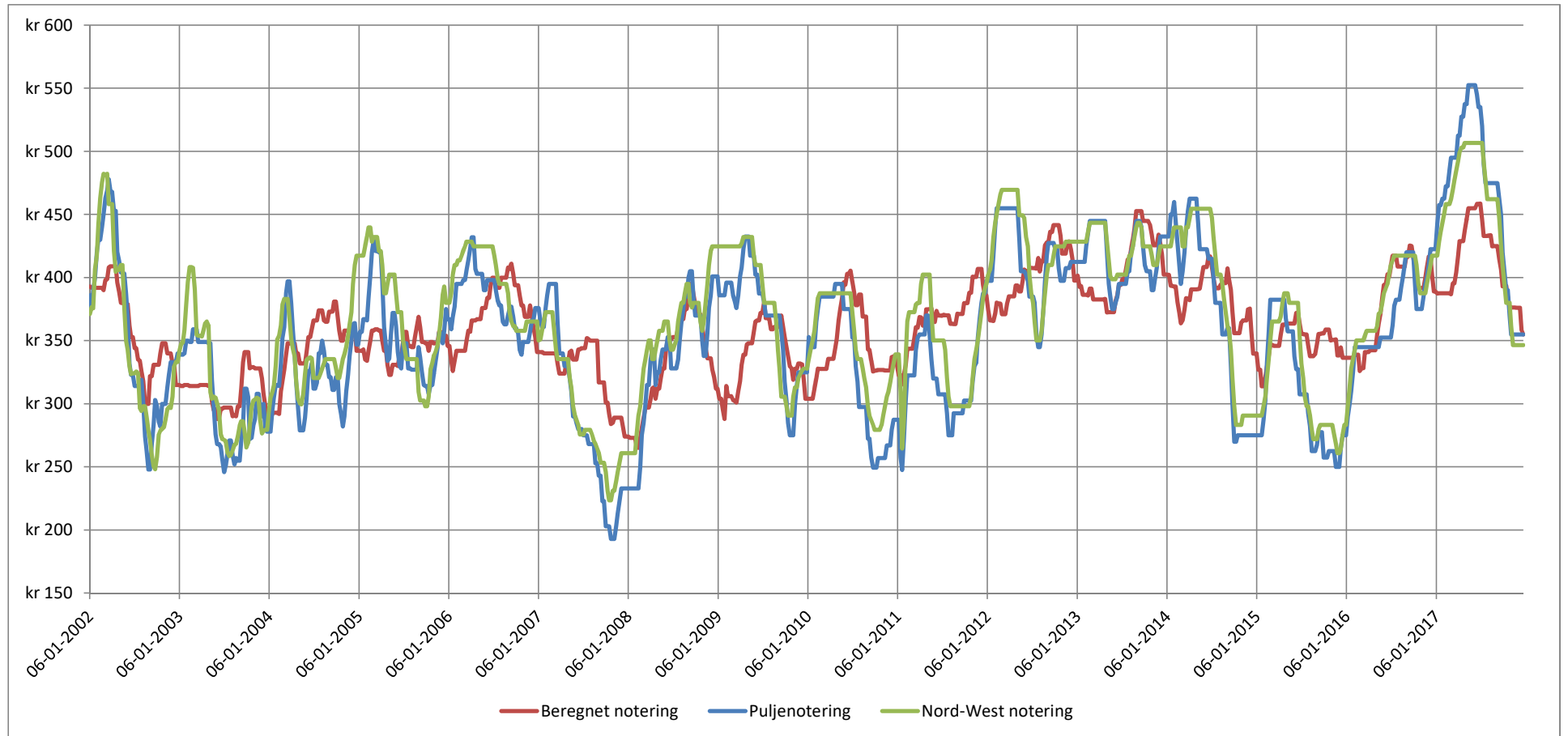
År	Beregnet notering - SPF	SPF Pulje (Reg. 2/3)	1/2 Pulje + 1/2 Beregnet notering	Omregnet Nord-West notering (tidligere Niedersachsen notering)
2002	kr. 359,33	kr. 357,48	kr. 358,40	kr. 351,26
2003	kr. 310,88	kr. 304,10	kr. 307,49	kr. 313,02
2004	kr. 345,33	kr. 324,46	kr. 334,89	kr. 339,44
2005	kr. 346,65	kr. 353,90	kr. 350,28	kr. 373,02
2006	kr. 372,26	kr. 381,43	kr. 376,85	kr. 396,72
2007	kr. 325,00	kr. 288,56	kr. 306,78	kr. 295,03
2008	kr. 331,00	kr. 333,77	kr. 332,38	kr. 353,38
2009	kr. 337,20	kr. 368,99	kr. 353,09	kr. 381,06
2010	kr. 346,62	kr. 328,84	kr. 337,73	kr. 345,21
2011	kr. 367,45	kr. 318,27	kr. 342,86	kr. 342,57
2012	kr. 403,20	kr. 414,33	kr. 408,77	kr. 424,82
2013	kr. 406,53	kr. 417,26	kr. 411,90	kr. 424,16
2014	kr. 385,72	kr. 380,53	kr. 383,13	kr. 393,59
2015	kr. 348,31	kr. 307,08	kr. 327,69	kr. 317,18
2016	kr. 379,83	kr. 367,02	kr. 373,42	kr. 381,95
2017	kr. 410,63	kr. 465,10	kr. 437,86	kr. 446,98
2002-2017	kr. 361,00	kr. 356,91	kr. 358,95	kr. 367,42

Forskel Nord-West <- > Beregnet notering	Forskel Nord-West <- > SPF Pulje	Forskel Nord-West <- > 1/2 Pulje 1/2 beregnet notering
kr. -8,07	kr. -6,22	kr. -7,14
kr. 2,14	kr. 8,92	kr. 5,53
kr. -5,89	kr. 14,97	kr. 4,54
kr. 26,36	kr. 19,11	kr. 22,74
kr. 24,46	kr. 15,29	kr. 19,87
kr. -29,97	kr. 6,47	kr. -11,75
kr. 22,38	kr. 19,61	kr. 21,00
kr. 43,87	kr. 12,07	kr. 27,97
kr. -1,41	kr. 16,38	kr. 7,48
kr. -24,87	kr. 24,31	kr. -0,28
kr. 21,61	kr. 10,49	kr. 16,05
kr. 17,62	kr. 6,90	kr. 12,26
kr. 7,86	kr. 13,06	kr. 10,46
kr. -31,12	kr. 10,11	kr. -10,51
kr. 2,12	kr. 14,93	kr. 8,53
kr. 36,34	kr. -18,12	kr. 9,11
kr. 6,42	kr. 10,51	kr. 8,47

Bortset fra tillæggene opnåede man med "Nord-West-noteringen" det bedste resultat de sidste 16 år i gennemsnit. "Nord-West-noteringen" lå over 6,00 kr. højere end den beregnet notering og over 10 kr. højere end pulje-noteringen de sidste 16 år i gennemsnit.

Udviklingen i puljenoteringen og Nord-West-noteringen er stort set den samme, mens Nord-West-noteringen lå lidt højere i gennemsnit. Beregnet notering har mindre udsving end Nord-West og puljenotering.

2002-2017



2013-2017

